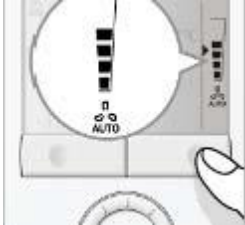



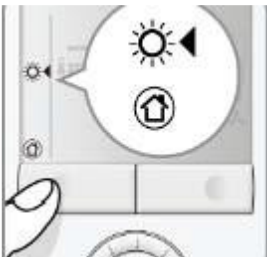
## Klimatizácia - návod na obsluhu


### 1. Nastavenie obrátok ventilátora (nízke, stredné, vysoké)



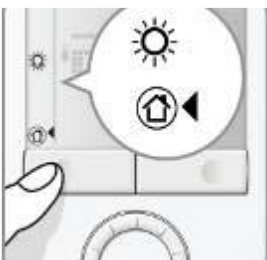
- Opakovaným zatlačením tlačidla volby režimu ventilátora nastavte želané obrátky.
- V režime automatickej prevádzky ventilátora  nastavuje jeho obrátky automaticky termostat a to v závislosti od aktuálnej žiadanej hodnoty teploty v miestnosti a jej okamžitej teploty. Pri dosiahnutí žiadanej hodnoty teploty (nulovej regulačnej odchýlky) beží ventilátor ďalej s nízkymi obrátkami (prednastavenie z výrobného závodu).
- V režime ručného ovládania beží ventilátor nezávisle od regulačnej odchýlky stále s nastavenými konštantnými obrátkami: nízke /stredné / vysoké.
- Poznámka: Prostredníctvom parametra P03 možno v prípade potreby prevádzkový režim ventilátora prestaviť: ručné ovládanie alebo ručné ovládanie s ochrannou prevádzkou.


### 2. Nastavenie režimu komfortnej prevádzky



- Opakovane zatlačiť tlačidlo volby režimu prevádzky, pokiaľ sa nezobrazí symbol , čo znamená že je zvolený režim komfortnej prevádzky.
- V režime komfortnej prevádzky reguluje termostat teplotu miestnosti na žiadanú hodnotu, ktorú možno nastaviť otočným gombíkom.

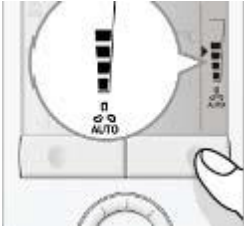
### 3. Nastavenie režimu prevádzky s ochranou



- Opakovane zatlačiť tlačidlo volby režimu prevádzky, pokiaľ sa nezobrazí symbol , čo znamená, že je zvolený režim prevádzky s ochranou.
- V prevádzke s ochranou je vykurovacie zariadenie vypnuté. Ak by vaša teplota miestnosti klesla pod 8°C, na ochranu miestnosti sa vykurovanie opäť zapne.

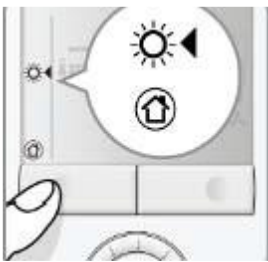
## Manual of air condition

### 1. Adjusting the fan speed



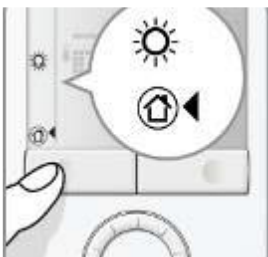
- Press the fan mode button until the desired fan mode is reached
- In Automatic mode, the fan speed is automatically selected by the thermostat depending on the setpoint and the actual room temperature. When the room temperature reaches the setpoint, the fan stops (factory setting) or runs at low speed.
- In Manual mode, the fan operates independently and always runs at the same speed: Low / medium / high
- Note: If desired, you can change the fan mode selector option via P03: Manually only, or manually including Protection mode. Use P15 to set the fan speed in dead zone.

### 2. Selecting Comfort mode ☀



- Press the operating mode button until symbol ☀ appears, indicating that Comfort mode is selected.
- In Comfort mode, the thermostat maintains the setpoint which can be readjusted with the rotary knob.

### 3. Selecting Protection mode 🏠



- Press the operating mode button until symbol 🏠 appears, indicating that Protection mode is selected
- In Protection mode, the plant stops operating. If the room temperature falls below 8 °C, heating is switched on however to protect the room against frost.